

新潟県版雪国型ZEH(ゼッチ)モニター実証事業認定モデルハウス

新潟県が、2050年のカーボンニュートラルの実現に向けて、県内地域において、本県の特性に応じて、ネット・ゼロ・エネルギーハウス (ZEH) よりも高い性能を有する新潟県版雪国型ZEHの普及を加速させるため、モデルハウスの整備に対して補助金を交付する事業です。

電気の自給自足ができる家

モデルハウス「Next」

Open

完成見学会開催

4月22日(土)・23日(日) 10:00~17:00

ご予約をお願いします。

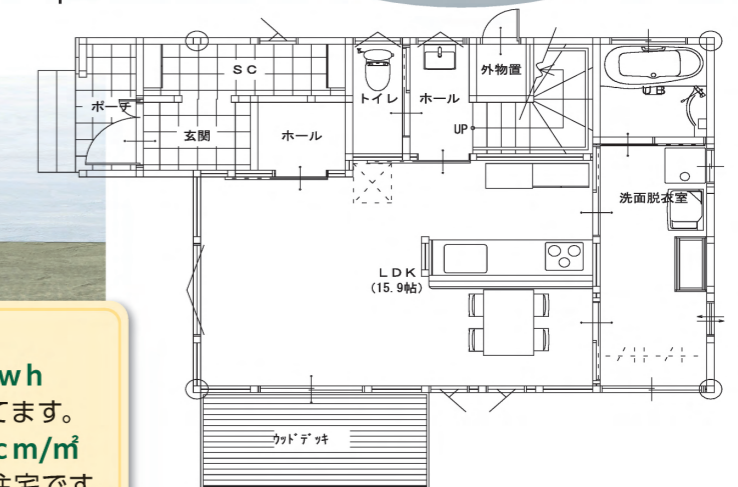
新型コロナウイルス感染対策として密にならないよう、右記のQRコードの電話番号(デザインプラザ)かメールアドレスに、ご予約をお願いします。ご予約のない場合、混み具合によりご予約の方を優先でご案内させていただきます。ご了承ください。皆様のご来場を心よりお待ちしております。



蓄電システムを備えた
高性能ゼロエネルギー住宅



開催地 見附市葛巻1丁目9番15-7号



太陽光パネル6kw
ネクストエナジー蓄電システム9.8kwh
HEMS設置と次世代の仕様になってます。
又 気密測定相当隙間面積C値 0.2cm/m²
ZEH性能 UA=0.44 と高性能な住宅です。

BELS Building-Housing Energy-efficiency Labeling System

建築物省エネルギー性能表示制度



この住宅の設計一次エネルギー消費量 54%削減

254MJ/(m²・年)

一次エネルギー消費量基準	適合(ゼロエネ相当)
外皮基準	適合 UA=0.44

誘導基準 (20%削減) 561MJ/(m²・年)
省エネ基準 561MJ/(m²・年)
※再生可能エネルギーを除いた設計一次エネルギー消費量の基準一次エネルギー消費量からの削減率

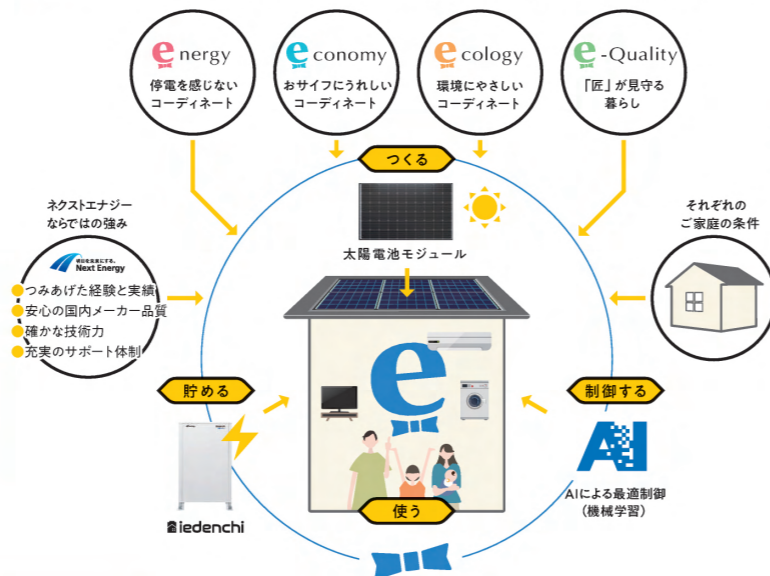
葛巻モデルハウス新築工事
2023年1月23日交付
国土交通省告示に基づく第三者認証
(一般財団法人にいがた住宅センター)

電気の自給自足

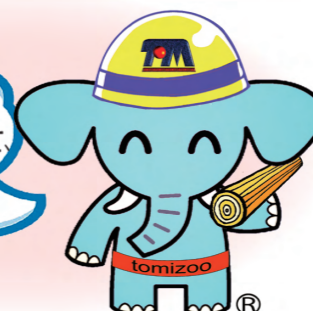
お家のエネルギーはつくって貯めてかしく使う。電気も自給自足の時代に。

ネクストエナジーのeコーディネート

eコーディネートとは 太陽光発電システムで電気をつくり、蓄電システムに貯めて使う。電気の地産地消の暮らしを叶えるために、これまで当社が培ってきた太陽光発電に関する知識と実績をもとに、ご家庭のそれぞれの条件に合わせて、お客さまに快適で長期的な太陽光ライフをコーディネートいたします。



こんにちは、TOMIZOOです。
気は優しくて力持ち〜。
創業して約35年、お客様の笑顔を宝物にして、
本物の木を使った高性能木造住宅を
お値打ち価格で提供しています。



富川建設株式会社 <http://www.tomikawaken.jp/>
本社 見附市杉沢町3532
デザインプラザ 見附市新町2丁目 TEL 0258-63-5200