

<b>売買物件案内書</b> (土地及び住宅) 居住用	
所在地	見附市細越2丁目
価格	総額 430 万円/坪単価 万円
土地	面積 [実測] m <sup>2</sup> (坪)
	[公簿] 367.17 m <sup>2</sup> (111.07坪)
	地目 宅地 現況 宅地 現状 宅地
	間口 約15.92 m 奥行: m・間
形状 少し変形した矩形 権利 所有権	
建物	建築年月 昭和 63年8月 (住宅部) 物置部分昭和42年7月 用途 居宅 構造 木造二階建て
	床面積 1F:105.84m <sup>2</sup> 2F:87.66m <sup>2</sup>
	延床面積 191.50 m <sup>2</sup> (約57.94坪)
道路	県道 (私道道路負担 無) 道路幅 6.3 m
	道路の方位 南側 道路舗装 有り
都市計画設備	市街化区域 用途地域 第1種住居地域
	ガス 都市ガス 敷地内引込: 済み
	水道 有り 敷地内引込: 済み
排水 公共下水(有り) 側溝(有り) 浄化槽(不要)	
交通	鉄道 駅名 見附駅 徒歩 60分
	バス バス停 細越2丁目 徒歩 3分
学校区	見附 小学校 見附 中学校
備考	現況での売買です。引き渡しは令和6年4月以降の予定。
取引態様: 仲介	報酬額 207,900 円(税込)

お問い合わせは下記へ。日曜・祭日も営業しています。

**富川建設株式会社**

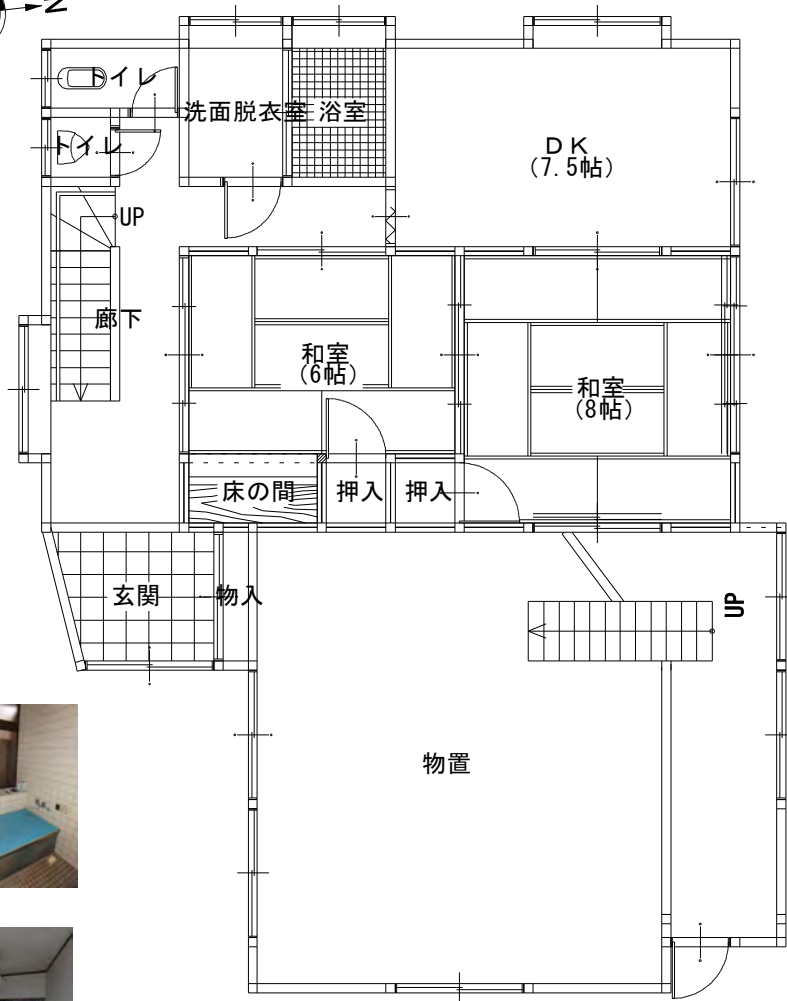
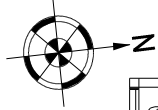
デザインプラザ 0258-63-5200 新町2(マルイ様向かい)

本社 0258-62-1745 見附市杉沢町

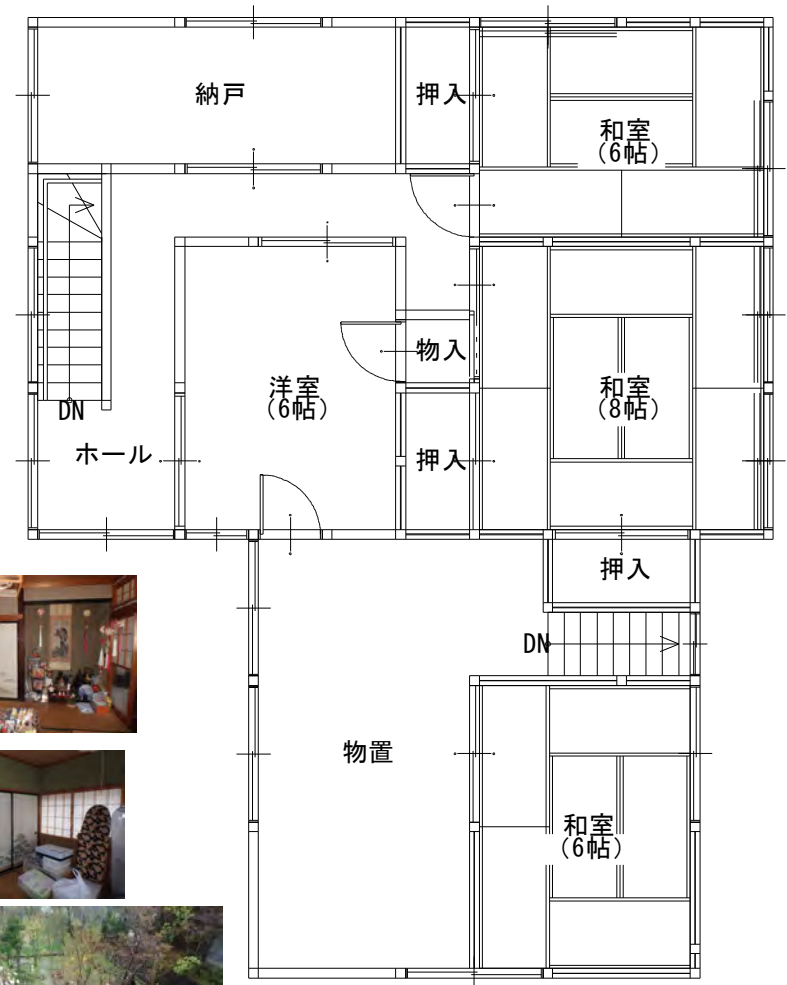
# 売土地 建物

(裏面も御覧下さい)





1階平面図



2階平面図



富川建設(株)

