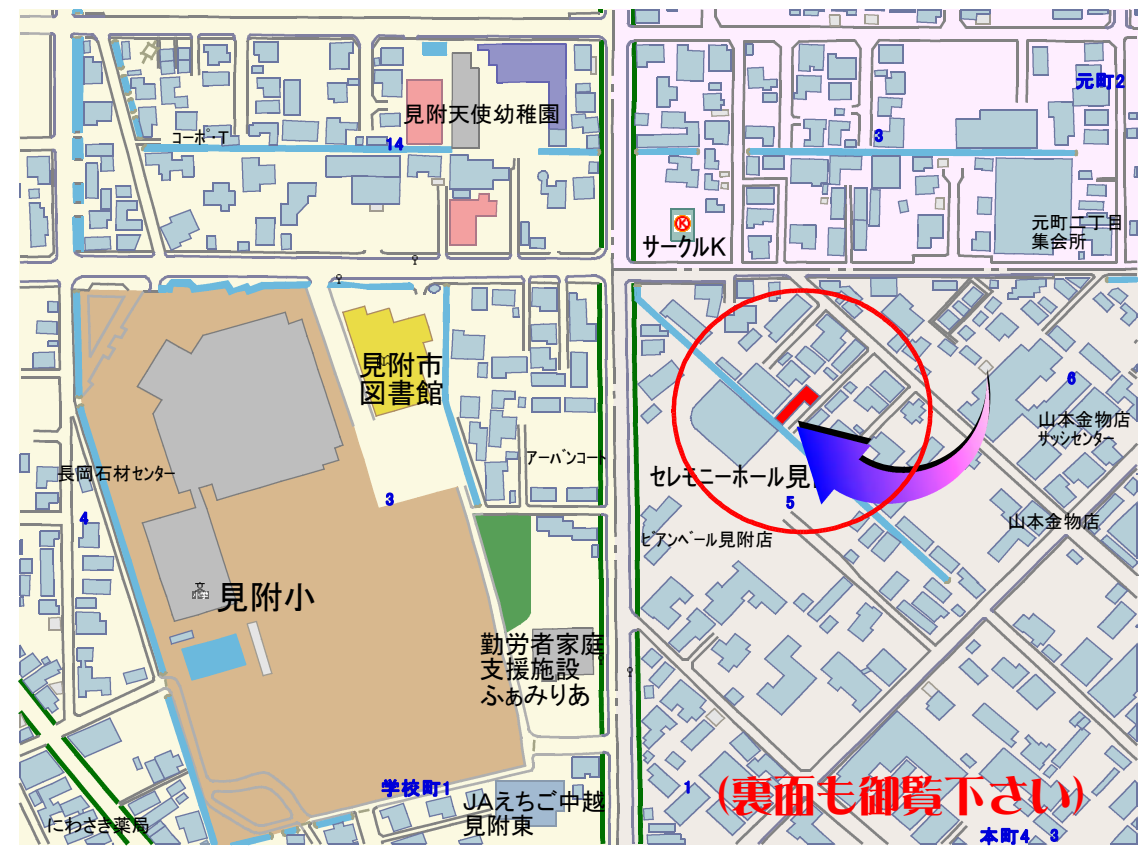
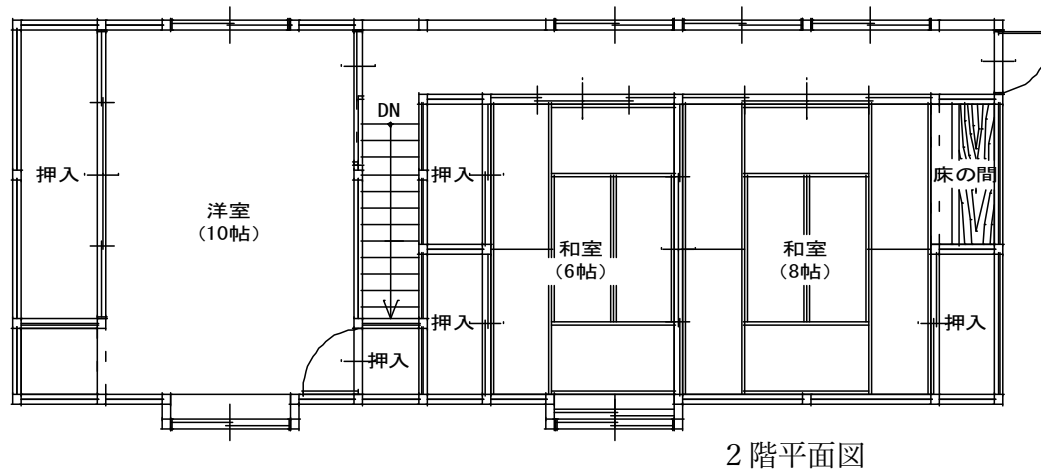
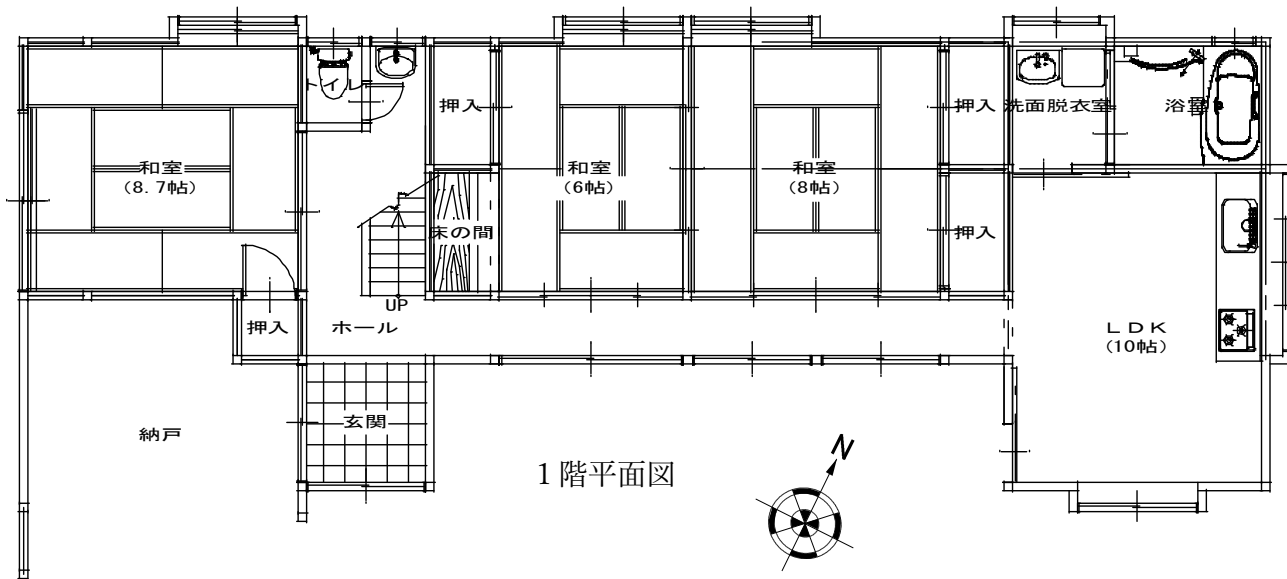


売買物件案内書			
土地	面積 [実測]	㎡ (坪)	
	[公簿]	141.66 ㎡ (42.85 坪)	
	地目 宅地	現況 宅地	現状 宅地
	間口 約17.5 m	奥行: 約8.1 m	
	形状 矩形	権利 所有権	
建物	建築年月	昭和 41年8月新築 用途 居宅 構造 木造二階建て	
	床面積	1F: 87.03㎡ 2F: 63.34㎡	
	延床面積	150.37㎡ (約45.5坪) 現況面積	
道路	位置指定道路 (私道道路負担 無)	道路幅 2.9 m	
	道路の方位 南東 側	道路舗装 有り	
都市計画	市街化区域	用途地域 準工業地域 準防火地域	
設備	ガス	都市ガス 敷地内引込: 済み	
	水道	有り 敷地内引込: 済み	
	排水	公共下水(有り) 側溝(有り) 浄化槽(不要)	
交通	鉄道	駅名 見附駅	徒歩 30 分
	バス	バス停 ふあみりあ前	徒歩 6 分
学校区	見附 小学校	見附 中学校	
備考	現況での売買です		

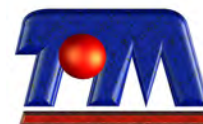
売 土地付住宅 土地及び住宅 居住用
 所在地 見附市 本町4丁目5番40号
 価 格 総額 480 万円/坪単価 万円



取引態様: 仲介 報酬額 224,400 円(税込)
 お問い合わせは下記へ 日曜・祝日も営業しています
富川建設株式会社
デザインプラザ 0258-63-5200
 〒954-0057 見附市新町2-6-38(マルイ様向かい)



見附小まで380m
 図書館まで270m
 市立病院まで660m
 便利の良い場所です。



富川建設(株)