

売買物件案内書

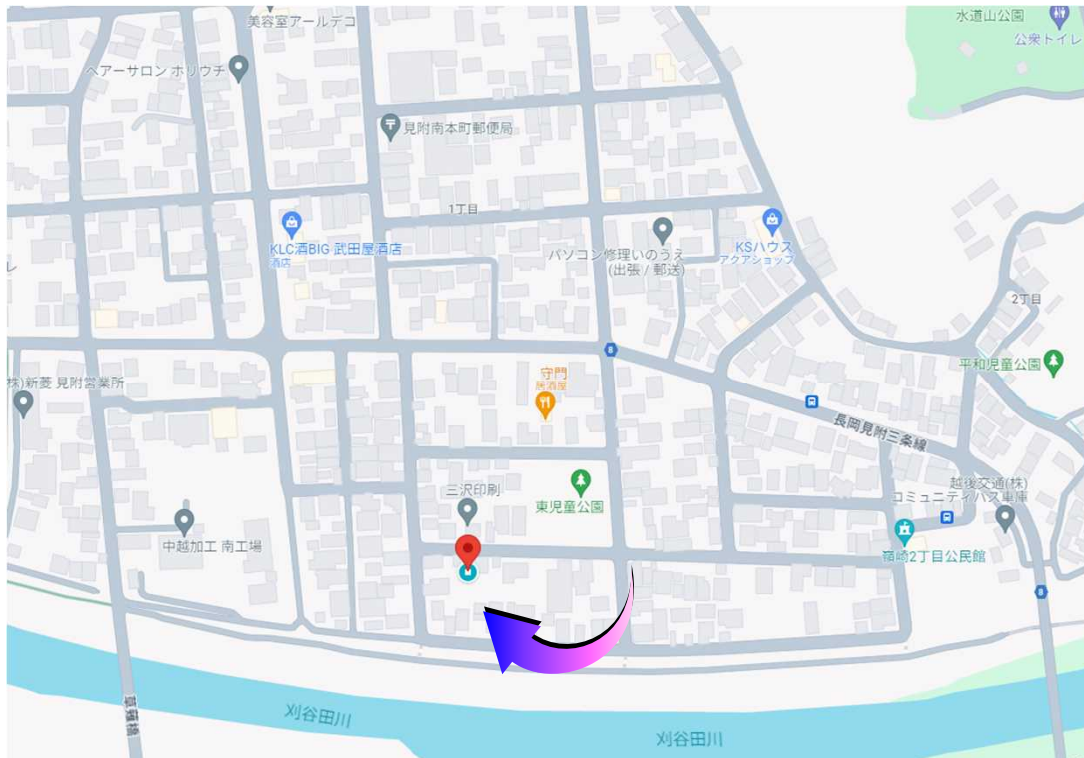
土地	面積 [実測]	223.33㎡	67.55(坪)
	[公簿]	㎡	(坪)
	地目	宅地	現況 宅地 現状 宅地
	間口	9.25m	奥行 24.20m
建物	形状	矩形	権利 所有権
	建築年月	平成18年6月新築	用途: 住宅 構造: 木造二階建て
	床面積	1F: 46.27㎡	2F: 46.27㎡
延床面積	92.57㎡ (28坪) 現況面積		
道路	位置指定道路	(私道道路負担: 無)	道路幅 6.0m
	道路の方位	北側	道路舗装 有り
設備	市街化区域	用途地域: 第一種住居地域	
	ガス	都市ガス	敷地内引込: 済み
	水道	有り	敷地内引込: 済み
	排水	公共下水(有り)	側溝(無し) 浄化槽(不要)
交通	鉄道	駅名 見附駅	徒歩 60分
	バス	バス停 みつけコミュニティバス車庫	徒歩 15分
学区	名木野小学校	南中学校	
備考	現況での売買です		

売土地付住宅

土地及び住宅 居住用

所在地 見附市南本町1丁目14-3

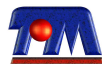
価格 総額 1,200万円



(裏面も御覧下さい)

取引態様報酬額: 仲介 仲介手数料 462,000円(税込)

お問い合わせは下記へ 日曜・祝日も営業しています

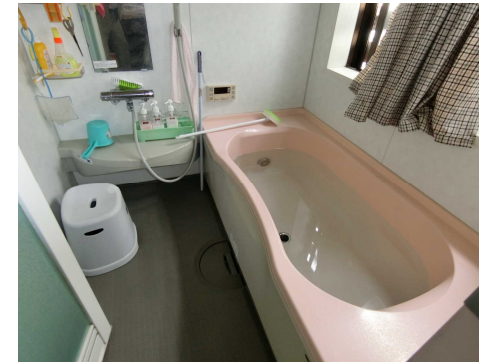
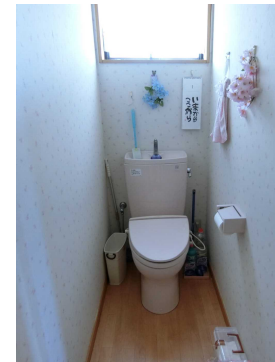
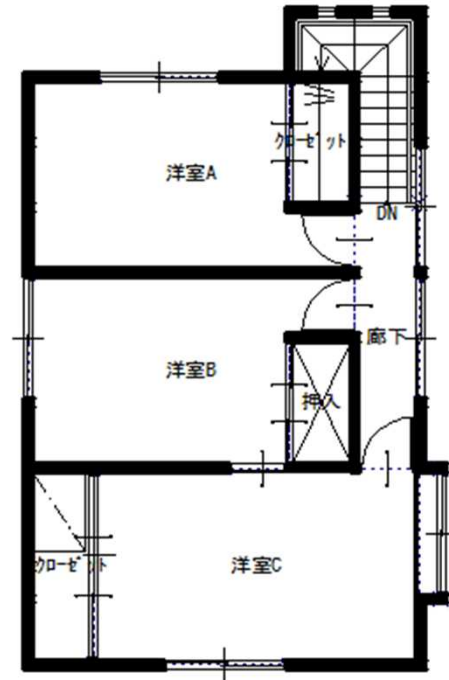
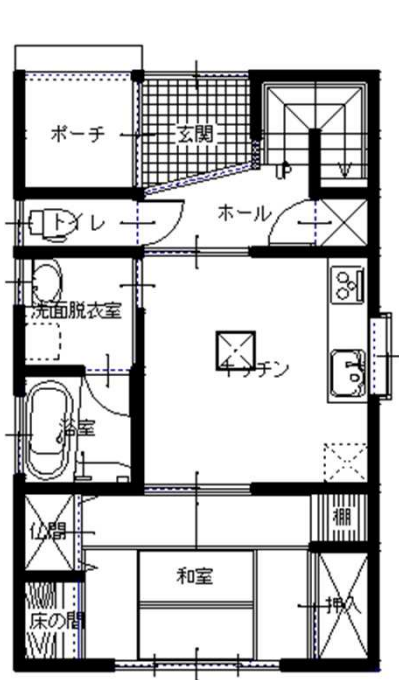


富川建設株式会社



デザインプラザ 0258-63-5200

〒954-0057 見附市新町2-6-38(マルイ様向かい)



閑静な住宅街で、
スーパーや郵便局にも
近いところです

